

**باغ رستوران سنتی آیلار**  
چالوس، یک کیلومتر بعد از نمک آبرود  
جنب ایران کتان (آهنگرک) [www.aylar-restaurant.com](http://www.aylar-restaurant.com)

- سه شنبه ۱۷ اسفند ماه ۱۳۹۵
- ۸ جمادی الثانی ۱۴۳۸
- ۷ مارس ۲۰۱۷
- شماره ۴۰۰۱
- ۴ صفحه - ضمیمه رایگان

# دنیای اقتصاد

روزنامه صبح ایران

ویژه نامه غرب استان تهران

اولین پژو ۲۰۰۸ در کارخانه ایران خودرو تولید شد

صفحه ۲

اولین کانون محیط زیست صنایع کلانشهر تهران

صفحه ۲

مدیرعامل ارس خودرو دیزل خبر داد: رونمایی از دو محصول جدید

صفحه ۳

فعال اقتصادی و مدیرعامل شرکت ایراتلس مطرح کرد: تغییر و دگر دیسی جاده مخصوص اجتناب ناپذیر است

صفحه ۴

یادداشت ها
مشتري مداری، باید اولویت شرکت های بیمه قرار گیرد
بیتا خداویسی
نقش و تأثیر تبلیغات در کسب و کار
ناصرالدین تقیلو

## شهردار تهران در نشست دبیران شورایی و مدیران محلات منطقه ۲۱ شهرداری تهران: محله وردآورد با «بی.آر.تی» به تهران متصل می شود



خود ما نیز غیر قابل تصور بود که این تقاطع ها روزی ساخته شود. وی بیان داشت: زمانی در این شهر فکر می شد اگر پنج کیلومتر مترو در مدت زمان سه سال ساخته شود، اتفاق بزرگی رقم زده شده اما فقط در دو سال گذشته ۱۰۰ کیلومتر مترو در این شهر ساخته شده است که در هفته های آینده افتتاح می شود. قالیباف در ادامه با اشاره به مشکلات تلافی صنعت و سکونت در منطقه ۲۱ گفت: در روز دوشنبه پایش طرح تفصیلی منطقه ۲۱ در کمیسیون ماده پنج مورد بررسی قرار گرفت و از آن جمله موضوع باغ های صنعتی به تصویب کمیسیون ماده پنج رسید که می تواند بحث سکونت را در منطقه ۲۱ سامان دهد و آثار آن را در سال های دیگر شاهد خواهیم بود. وی همچنین به موضوع تأمین دسترسی های منطقه ۲۱ به شبکه حمل و نقل عمومی نیز اشاره کرد: بر اساس آخرین گزارش طراحی های نهایی برای توسعه شبکه اتوبوسرانی و خط بی آر تی در منطقه ۲۱ نهایی شده و این خط اجرایی خواهد شد.

در حالی که سرمایه های مادی و منابع انسانی خیلی خوبی در کشور ما وجود دارد اما برای رسیدن به آسایش و برقراری عدالت اجتماعی در شهر و کشور دچار ضعف هستیم. قالیباف ادامه داد: اگر تجربه کار جمعی را به کار نگیریم، روند رشد متوقف می شود و این توقف نیز نقطه آغاز شکست خواهد بود. از این رو باید در نظر داشت که ضعیف شدن مشارکت و تعامل باعث می شود نتوانیم پیشرفت پایدار و موثری داشته باشیم. کلان یک گام جلوتر از کارهای مینیاتوری در زمینه کالبدی، عمرانی، اجتماعی، فرهنگی، آموزشی و تربیتی در محلات هستیم چرا که در زمینه اقدامات محلی باید مقداری با ظرافت بیشتری کار را دنبال کنیم. قالیباف در بخش دیگری از سخنان خود با اشاره به تکمیل شبکه بزرگراهی و معابر منطقه ۲۱ در طول سال های گذشته، گفت: در بازدهای پنج سال قبل وقتی از تقاطع های مورد نیاز منطقه ۲۱ حرف می زدیم، چندین پروژه مطرح می شد و حتی گاهی اوقات برای

به گزارش روابط عمومی شهرداری منطقه ۲۱ تهران - شهردار تهران در نشست دبیران شورایی و مدیران محلات منطقه ۲۱ با تأکید بر ضرورت مشارکت و تعامل در مجموعه بخش های مختلف تأکید کرد که هویت شهرداری تهران به عنوان یک نهاد عمومی غیردولتی نیز در مشارکت معنی دار با مردم معنی پیدا می کند. از این رو شهرداری هرچقدر مردم را در تصمیم گیری های خود بیشتر دخیل کند، حتما تأثیرگذار تر خواهد بود.

محمد باقر قالیباف گفت: هم اکنون بسیاری از درخواست های شورایی ها در حوزه مباحث فرهنگی و اجتماعی است. وی افزود: بعد از یک دهه از تشکیل شورایی ها، این درخت نوپا هم اکنون به نقطه قابل قبولی رسیده و می تواند موثرتر از گذشته ایفاي نقش کند اما اهمیت دارد که این گام را به صورت دقیق، مدبرانه و توأم با محبت و گذشت برداریم. شهردار تهران با اشاره به ضعیف بودن تجربه کار جمعی در کشور گفت:

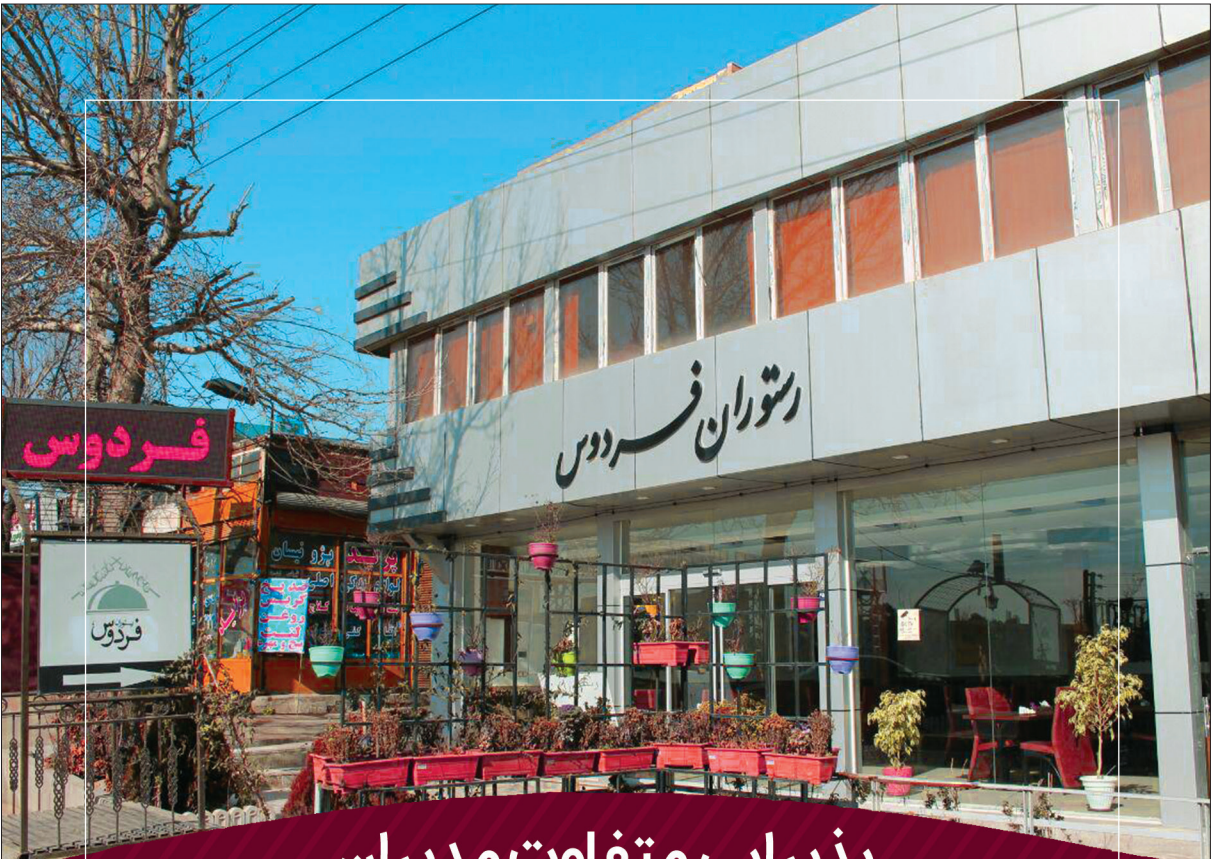
## از نگاه دیگر

### نقش رسانه در عرضه و تقاضا

عباس ترضی عرضه و تقاضا به عنوان یک فرمول اقتصادی کاربردهای مختلف و فراوانی دارد که ما قصد داریم از زاویه ای دیگر به این فرمول نگاه کنیم و آن نقش رسانه در رفع اشکال و نقیصی دیرپا در مجموعه ها و شهرک های صنعتی از جمله در جاده مخصوص است. حال فارغ از فعالیت دهها و صدها واحد بزرگ و کوچک در مراکز و شهرک های صنعتی بخصوص در محدوده جاده مخصوص، باید بپذیریم که نبود یک حلقه اتصال بین تولید و عرضه کنندگان یک محصول از یک سو و متقاضیان و نیازمندان آن محصول از سوی دیگر، هزینه های سربار و بیشتری را به دو طرف معامله تحمیل می کند. طبیعی است که هیچ یک از واحدهای بزرگ و کوچک اعم از تولیدی و خدماتی قادر به تأمین نیازهای خود از ابتدا تا انتهای محصول نبوده و برای تولید محصول نهایی به یکدیگر نیاز دارند، اما اشکال و نقص از آنجایی شکل می گیرد که با اندکی کنکاش و جستجو مشخص می شود، بخش عمده ای از اینگونه نیازها در همان منطقه قابل تأمین است. بنابراین اشکال عمده این است که تولیدکننده از نیاز مصرف کننده بی اطلاع است و مصرف کننده نیز از محل و مکان تولید خبری ندارد، اینجاست که اهمیت و نقش رسانه به عنوان واسط و حلقه اتصال دو طرف بیش از پیش روشن می شود. براین اساس روزنامه دنیای اقتصاد ویژه جاده مخصوص، رفع این اشکال و نقص را به عنوان یک هدف دنبال می کند و امیدوار است با همکاری فعالان اقتصادی و مدیران واحدهای تولیدی و صنعتی در منطقه و محدوده جاده مخصوص، هرچه زودتر به تحقق این هدف نایل شود.

ناگفته پیداست که وجود چنین وضعیتی تاکنون هزینه های مضاعفی را به دو طرف تحمیل کرده و برغم تولید و ارائه خدمات به واحدهای مختلف فعال در منطقه و جاده مخصوص که در چرخه تولید به آن نیاز دارند، این بی اطلاعی و بی خبری موجب شده تاگزیر مواد اولیه و دیگر نیازهای خود را با صرف وقت و هزینه بیشتر از نقاط دور تأمین کنند. یک نمونه از این اشکال و بی اطلاعی به وجود کثرتنگ و رستوران های فعال در منطقه جاده مخصوص کرج مربوط می شود که می تواند نیاز غذایی روزانه کارکنان واحدهای تولیدی مستقر در منطقه و شهرک های صنعتی نزدیک و همجوار را تأمین کند، رستورانهایی که در صورت حمایت و برقراری ارتباط با واحدهای تولیدی و صنعتی منطقه، بی تردید خواهند توانست در یک فضای رقابتی به کیفیت و قیمت خدمات غذایی خود بهبود ببخشند که در این صورت منافع عرضه کننده و مصرف کننده توانان و به نحو مطلوبی تأمین خواهد شد.

سید رضا جمشیدی



### پذیرایی متفاوت مدیران در جاده مخصوص کرج

رستوران فردوس با داشتن منوهای متنوع غذایی آماده پذیرایی از شما عزیزان و همچنین ارائه سرویس جشن ها و مراسمات شما می باشد. همچنین از مدیران محترم گروه های صنعتی محترم در جاده مخصوص کرج دعوت بعمل می آورد.

جاده مخصوص کرج، گرمدره، بعد از پمپ بنزین، جنب بانك سپه

۵۴ ۸۲ ۱۰ ۳۶-۰۲۶

۶۶ ۸۲ ۱۰ ۳۶-۰۲۶

سازمان خدمات و تعمیرات

## تعمیرچی

تعمیرات صندلی و مبلمان اداری

جاده مخصوص کرج، کیلومتر ۱۴  
نبش خیابان احد، پلاک ۶  
تلفن: ۰۲۱ ۴۴۷۹۱۵۰۰ (۲۰ خط)

[www.taamirchi.ir](http://www.taamirchi.ir)

### مجتمع تولیدی الیران

بیش از ۲۰۰ نوع محصول اعم از مبلمان راحتی سرویس خواب، نهار خوری جلومبلی و ...

تمامی محصولات شامل ۲ سال ضمانت میباشند

۳۰٪ زیر قیمت نمایشگاه

[www.mobileliran.com](http://www.mobileliran.com)  
[mobileliran.new](http://mobileliran.new)  
۰۹۱۲-۴۰۱۷۱۸۹

جاده مخصوص کرج، کیلومتر ۲۰، شهرک وردآورد، خ ولیعصر شمالی، پلاک ۹۷  
تلفن کارخانه: ۰۲۱ ۴۴۹۹۳۷۳۱ دفتر فروش: ۰۲۱ ۴۴۹۹۳۷۳۲

### مشاوران آریا نیلگون البرز

مشاوره مالیاتی  
مشاوره مالی، حسابداری و حسابرسی  
مشاوره بیمه تأمین اجتماعی

ارائه مشاوره در امور مالیاتی مالی و حسابداری و بیمه تأمین اجتماعی توسط مشاوران مجرب

جهت اطلاعات بیشتر به وبسایت ما مراجعه نمایید

[www.anatax.ir](http://www.anatax.ir)

### جرثقیل مسعود

انواع جرثقیل های سبک و سنگین ارسال به تمامی نقاط ایران

۴۴۷۹۰۱۰۱  
۴۴۷۹۰۲۰۲  
۴۴۷۹۴۰۴۰  
۰۹۱۲۱۱۶۳۴۵۷

Masoud Crane

[www.masoudcrane.com](http://www.masoudcrane.com)

جاده مخصوص کرج، کیلومتر ۱۴، مجتمع تجاری چیتگر